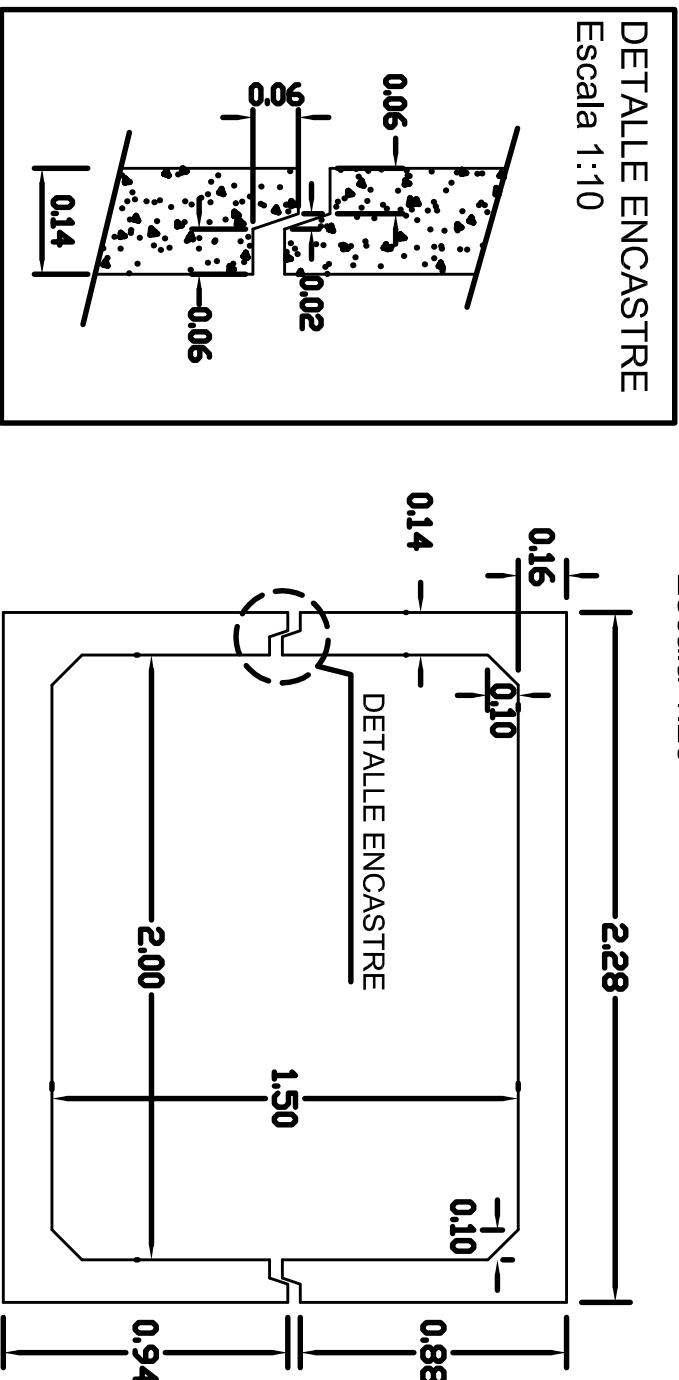
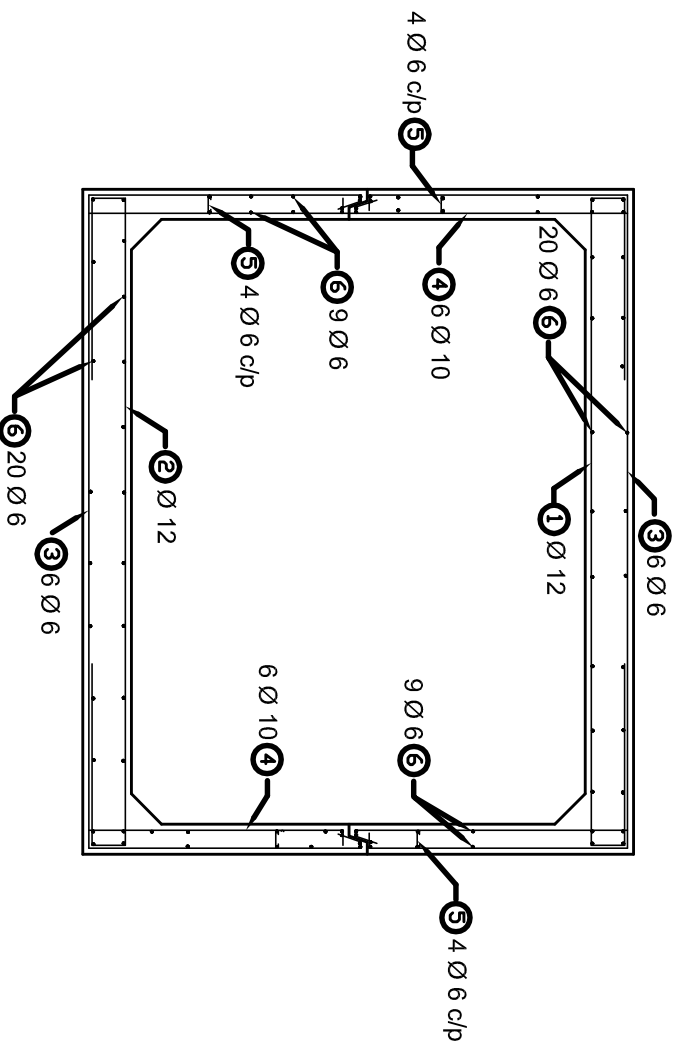


PLANO TIPO DE ALCANTARILLAS PREFABRICADAS DE 2.00 X 1.50 - ALACANTARILLAS N° 3, 4, 5, 6, 8, 10, 12, 13, 14 y 19.

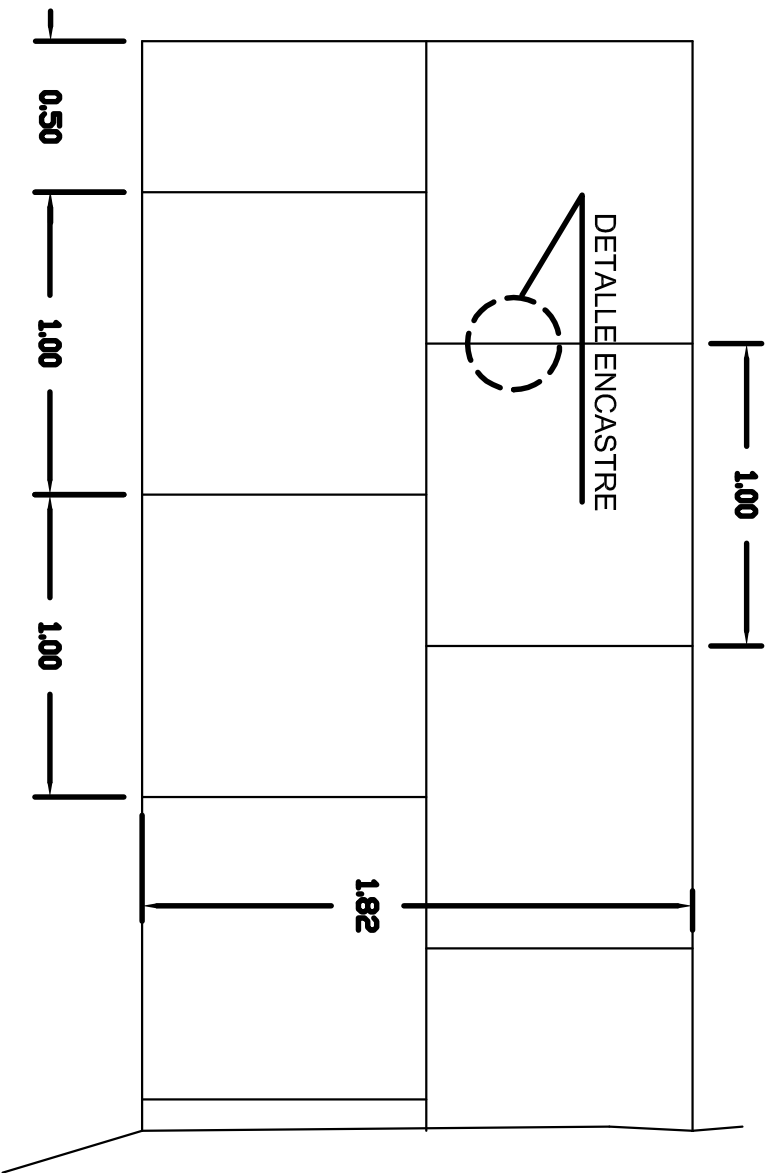
SECCIÓN TRANSVERSAL
Escala 1:25



ARMADURAS
Escala 1:25

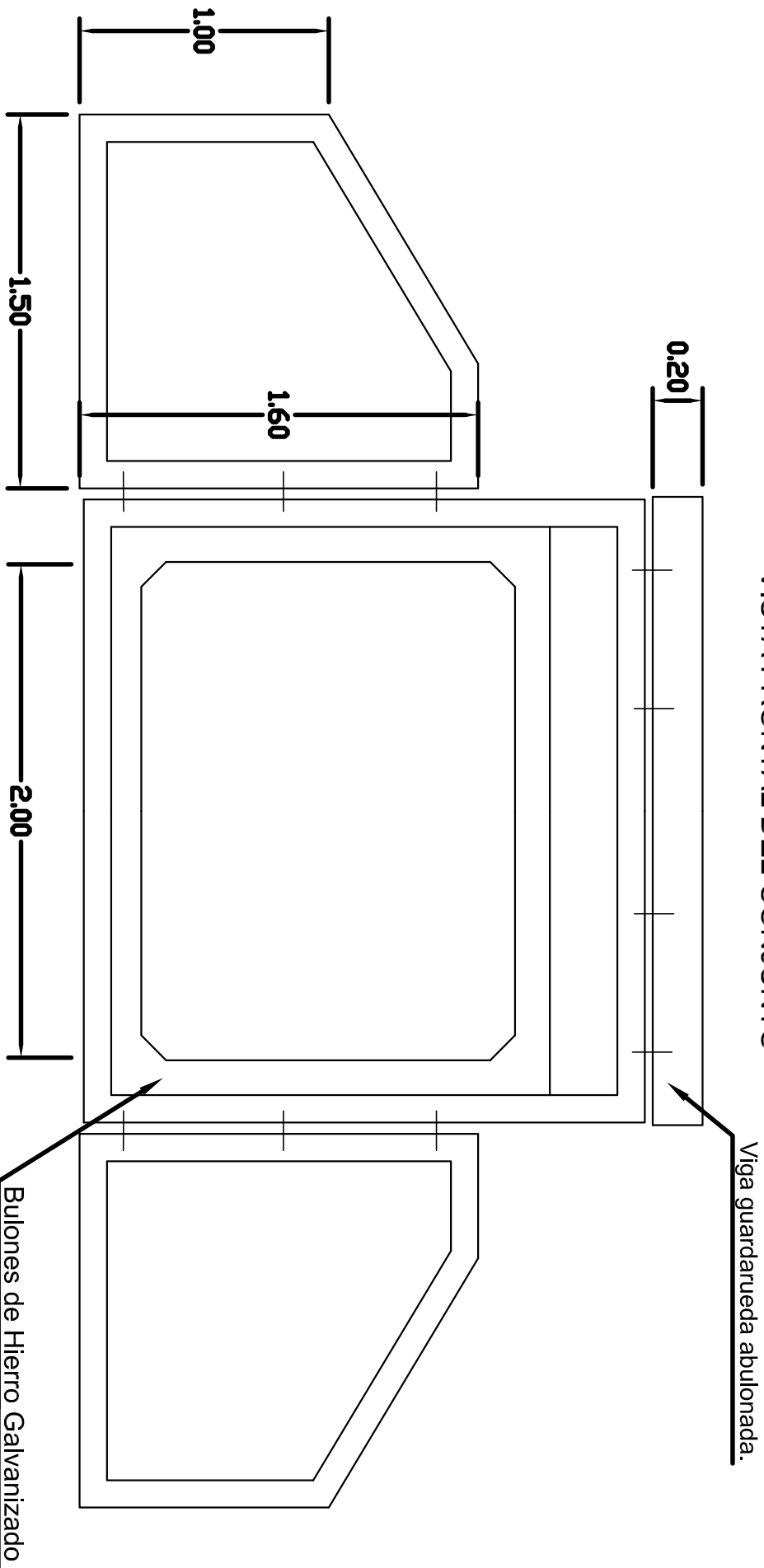


VISTA LATERAL
Escala 1:25

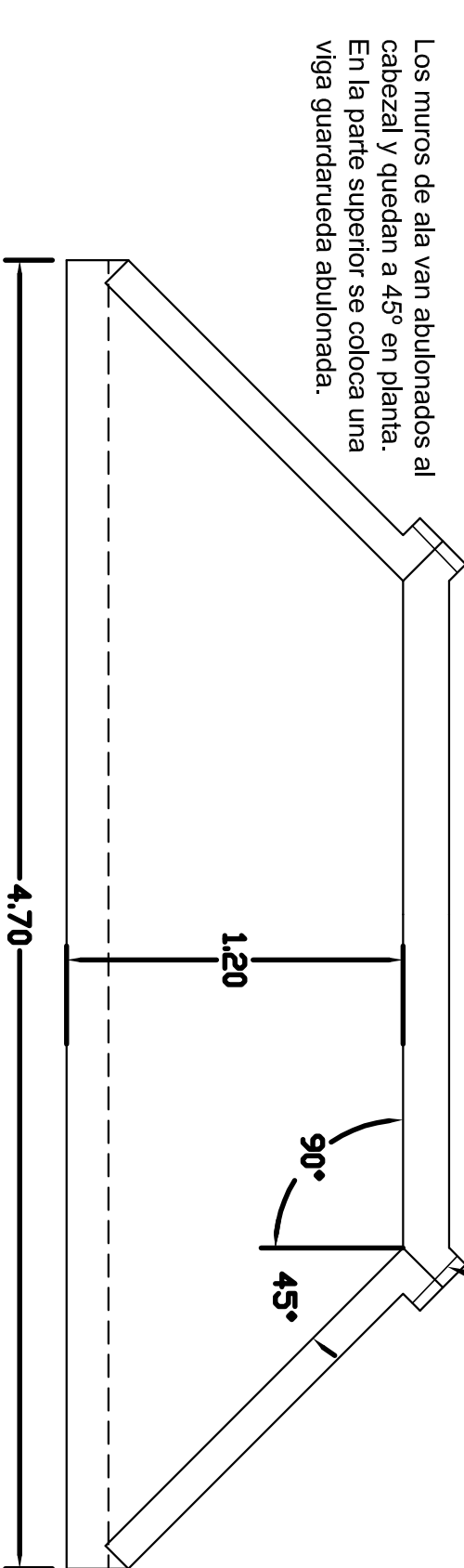


CABEZAL PARA MÓDULOS
Escala 1:25

VISTA FRONTAL DEL CONJUNTO



VISTA EN PLANTA



Los muros de ala van abulonados al cabezal y quedan a 45° en planta. En la parte superior se coloca una viga guardarueda abulonada.

PLANILLA DE ARMADURAS

Armaduras por metro de alcantarilla
Alcantarilla 2.00 x 1.15

Nº	FORMA	Long m	TAPADA 0.20 < T < 1.20		TAPADA 0.60 < T < 1.20		TAPADA 0.20 < T < 2.00	
			Ø mm	Cant	Peso Kg	Ø mm	Cant	Peso Kg
1		3.68	12	8	25.91	12	8	25.91
2		3.68	12	7	22.67	12	7	22.67
3		2.24	6	12	5.91	6	12	5.91
4		1.96	10	24	29.16	10	24	24.70
5		0.21	6	16	0.74	6	16	0.74
6		0.96	6	76	16.05	6	76	16.05

NOTA:

Junta con mortero cementicio, dosaje: 1:2 cemento-arena fina.
Doble encastre: frontal y horizontal.

El suelo de fundación deberá perfilarse y compactarse asegurando una tensión admisible de 0.8 kg/cm².

MATERIALES

Hormigón H-21
Acero ADN o ADM 42/50

				PROVINCIA DE SANTA FE			
MINISTERIO DE INFRAESTRUCTURA Y TRANSPORTE				SECRETARIA DE RECURSOS HIDRICOS			
SUBSECRETARIA DE PLANIFICACION				DIRECCION PROVINCIAL DE ESTUDIOS Y PROYECTOS			
OPERADOR TECNICO: Agr. Jorge BLUMBERG				OBRA: REACONDICIONAMIENTO CANAL PERIMETRAL SUR Y ALTERNATIVA DESAGÜE CAMINO COMUNAL. CARRERAS, DPTO. GRAL. LOPEZ.			
PROYECTISTA: Ing. Patricia RUGGERI				PLANO: PLANO TIPO DE ALCANTARILLAS PREFABRICADAS			
DIBUJANTE: E. SADONE				SECRETARIO: Ing. Roberto PORTA			
DIRECTOR PROVINCIAL DE EST. Y PROYECTOS: Ing. Sergio ROJAS				SECRETARIO: Ing. José León GARBAY			
SUBSECRETARIO DE PLANIFICACION: Ing. Daniel BARCOS				FECHA: MARZO 2016			
				PLANO Nº 11			